



## RESULTADOS DE LOS MONITOREOS CALIDAD DEL AIRE DEL 26 ABRIL – 02 DE MAYO 2026 GRAED.16.2026

La calidad del aire es un factor crucial que afecta la salud y el bienestar de las poblaciones. Para evaluar y controlar la calidad del aire, se utilizan diversos índices y normativas, entre los cuales destaca el Índice de Calidad del Aire (ICA). Este índice permite clasificar el nivel de contaminación del aire y sus posibles efectos sobre la salud humana. En Colombia, la Resolución 2254 del año 2017 establece los parámetros y valores guía para la calidad del aire. Esta resolución define los límites permisibles de concentración de diferentes contaminantes, entre los que se incluyen las partículas en suspensión PM10 y PM2.5. La medición de estos contaminantes se realiza en intervalos de 24 horas y los resultados se interpretan según el ICA. El ICA se divide en varias categorías, cada una asociada a un rango de concentración de contaminantes y un color que facilita su interpretación: **Buena (Verde, ICA 0-50)**: La calidad del aire se considera satisfactoria y la contaminación presenta un riesgo bajo o nulo para la salud.

**Aceptable (Amarillo, ICA 51-100)**: La calidad del aire es aceptable; sin embargo, algunas personas sensibles pueden experimentar efectos adversos leves.

**Dañina a la salud de grupos sensibles (Naranja, ICA 101-150)**: Personas sensibles, como niños, ancianos y aquellos con enfermedades respiratorias, pueden verse afectadas.

**Dañina a la salud (Rojo, ICA 151-200)**: Toda la población puede comenzar a experimentar efectos adversos para la salud.

**Muy dañina a la salud (Púrpura, ICA 201-300)**: Riesgo significativo de efectos adversos para la salud en toda la población.

**Peligrosa (Marrón, ICA 301-500)**: Riesgo grave de efectos adversos para la salud en toda la población.

Este informe presenta un análisis detallado de los niveles de PM10 y PM2.5 registrados en varias estaciones de monitoreo en diferentes fechas las cuales, desde el 26 de abril al 02 de mayo. Los resultados se comparan con los puntos de corte del ICA establecidos por la Resolución 2254 del 2017 para evaluar la calidad del aire y su impacto potencial en la salud de la población.

ÍNDICE DE CALIDAD DEL AIRE			PUNTOS DE CORTE DEL ICA	
ICA	COLOR	CATEGORÍA	PM <sub>10</sub> (□ g/m <sup>3</sup> ) 24 horas	PM <sub>2,5</sub> (□ g/m <sup>3</sup> ) 24 horas
0-50	Verde	Buena	0-54	0-12
51-100	Amarillo	Aceptable	55-154	13-37
101-150	Naranja	Dañina a la salud de grupos sensibles	155-254	38-55
151-200	Rojo	Dañina a la salud	255-354	56-150
201-300	Purpura	Muy dañina a la salud	355-424	151-250
301-500	Marrón	Peligrosa	425-605	251-500

Figura 1. Índices de ICA.

[cas.gov.co](http://cas.gov.co)



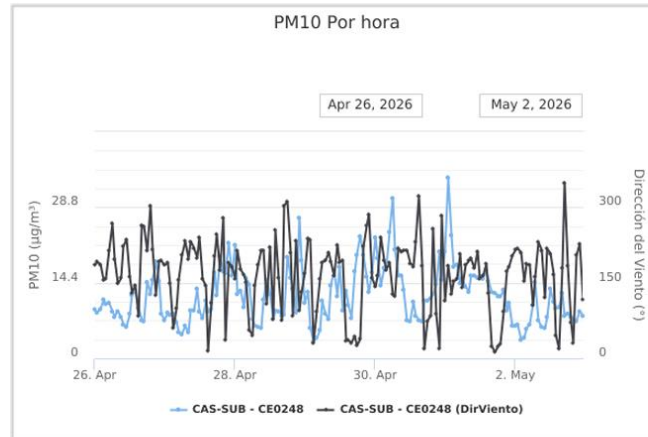


**PERIODO: DEL 26 DE ABRIL AL 02 DE MAYO**

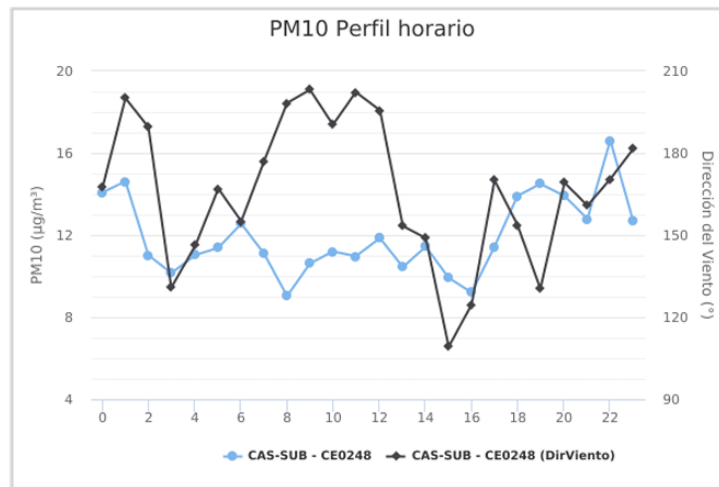
**ESTACIÓN: CAS-SUB-ESTACIÓN BOMBEROS CE0248.**

**PARÁMETRO: PM10**

Reporte del componente ambiental Aire



Estación	Equipo	Mínimo	Máximo	Promedio aritmético
CAS-Sub Estación Bomberos	CE0248	3.2	34.4	11.9
CAS-Sub Estación Bomberos (DirViento)	CE0248	12.3	349.1	166.5



2026-05-13

Elaboró: Andrés Yesid Gonzales Bueno

1/4

Reporte del componente ambiental Aire

Estación	Equipo	Mínimo	Máximo	Promedio aritmético
CAS-Sub Estación Bomberos	CE0248	9	16.6	11.9
CAS-Sub Estación Bomberos (DirViento)	CE0248	109.3	203.2	166.5

[cas.gov.co](http://cas.gov.co)



Línea Gratuita 018000917600 - [contactenos@cas.gov.co](mailto:contactenos@cas.gov.co) - [@CorporacionAutonomaDeSantanderCAS](https://www.facebook.com/CorporacionAutonomaDeSantanderCAS/) - [@CAS\\_SANTANDER](https://www.instagram.com/CAS_SANTANDER/) - [CAS.SANTANDER](https://www.facebook.com/CAS.SANTANDER/) - [CAS\\_SANTANDER](https://www.youtube.com/channel/UCAS_SANTANDER)

**GUANENTINA- SAN GIL**

Carrera 12 N° 9-06 Barrio La Playa  
Tel: +57 60(7) 7249729  
Celular: +57(311)2039075  
[contactenos@cas.gov.co](mailto:contactenos@cas.gov.co)

**SOCORRO**

Calle 16 N° 12-36 Barrio Centro  
Tel: +57 60(7) 7249729 Ext 2001-2002  
Celular: +57(310)6807295  
[socorro@cas.gov.co](mailto:socorro@cas.gov.co)

**VELEZ**

Carrera 2 N° 8-71 Barrio Palmira  
Tel: +57 60(7) 7249729 Ext 3001-3002  
Celular: +57(310)6157697  
[velez@cas.gov.co](mailto:velez@cas.gov.co)

**BUCARAMANGA**

Calle 36 N° 26-48 Edificio Sura. Oficina 303 Int.110  
Tel: +57 60(7) 7249729 Ext 4001-4002  
Celular: +57(310)8157695  
[casbucaramanga@cas.gov.co](mailto:casbucaramanga@cas.gov.co)

**BARRANCABERMEJA**

Calle 48 con Cra 28 esquina Barrio Palmira  
Tel: +57 60(7) 7249729 Ext 5001-5002  
Celular: +57(310)8157696  
[mares@cas.gov.co](mailto:mares@cas.gov.co)

**MALAGA**

Carrera 9 N° 11-41 Barrio Centro.  
Tel: +57 60(7) 7249729 Ext 6001-6002  
Celular: +57(310)2742600  
[malaga@cas.gov.co](mailto:malaga@cas.gov.co)



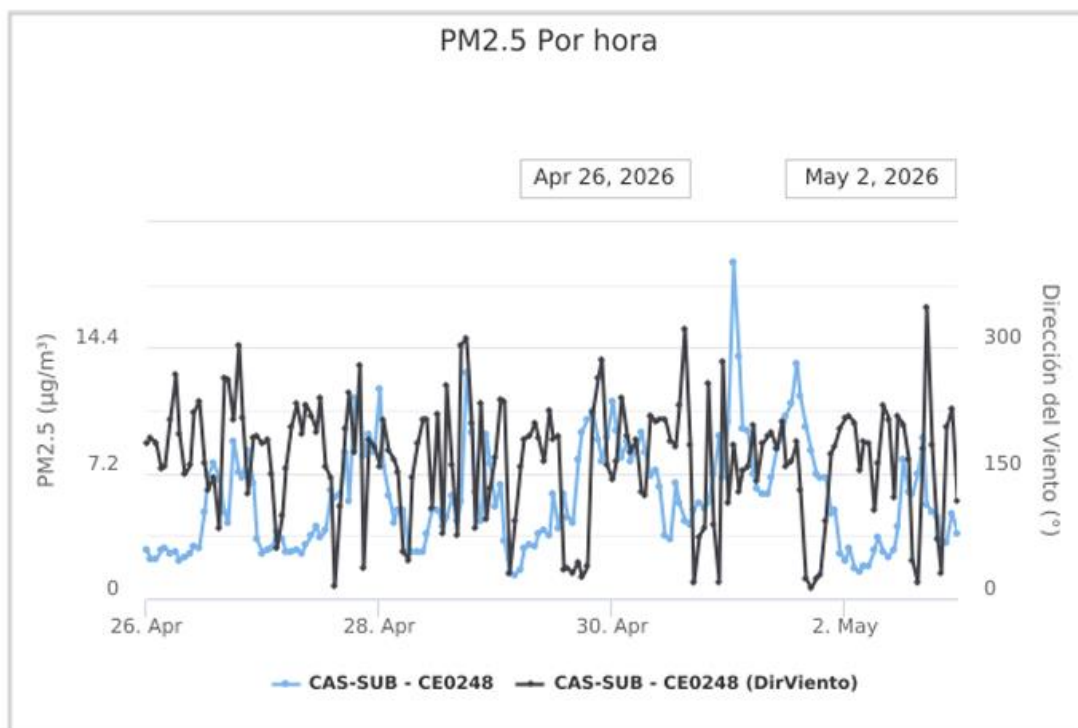
## CONCLUSIÓN

Los niveles de PM10 se mantuvieron entre 3.2 y 34.4  $\mu\text{g}/\text{m}^3$ , con un promedio de 11.9  $\mu\text{g}/\text{m}^3$ . Según la Resolución 2254 de 2017, esto corresponde a la categoría Buena del ICA, lo que indica una calidad del aire satisfactoria y sin riesgo para la salud de la población durante el periodo evaluado.

**PERIODO: DEL 26 DE ABRIL AL 02 DE MAYO**

**ESTACIÓN: CAS-SUB-ESTACIÓN BOMBEROS CE0248.**

**PARÁMETRO: PM2,5**



Estación	Equipo	Mínimo	Máximo	Promedio aritmético
CAS-Sub Estación Bomberos	CE0248	1.3	19.2	5.8
CAS-Sub Estación Bomberos (DirViento)	CE0248	12.3	349.1	166.5

[cas.gov.co](http://cas.gov.co)



Línea Gratuita 018000917600 - [contactenos@cas.gov.co](mailto:contactenos@cas.gov.co) - [@CorporacionAutonomaDeSantanderCAS](https://www.facebook.com/CorporacionAutonomaDeSantanderCAS/) - [@CAS\\_SANTANDER](https://twitter.com/CAS_SANTANDER) - [CAS.SANTANDER](https://www.instagram.com/CAS.SANTANDER/) - [CAS\\_SANTANDER](https://www.youtube.com/channel/UCAS_SANTANDER)

### GUARENTINA- SAN GIL

Carrera 12 N° 9-06 Barrio La Playa  
Tel:+57 60(7) 7249729  
Celular: +57(311)2039075  
[contactenos@cas.gov.co](mailto:contactenos@cas.gov.co)

### SOCORRO

Calle 16 N° 12-36 Barrio Centro  
Tel:+57 60(7) 7249729 Ext. 2001-2002  
Celular: +57(310)6807295  
[socorro@cas.gov.co](mailto:socorro@cas.gov.co)

### VELEZ

Carrera 2 N° 8-71 Barrio Palmira  
Tel:+57 60(7) 7249729 Ext. 3001-3002  
Celular: +57(310)6157697  
[velez@cas.gov.co](mailto:velez@cas.gov.co)

### BUCARAMANGA

Calle 36 N° 26-48 Edificio Sura. Oficina 303 Int.110  
Tel:+57 60(7) 7249729 Ext. 4001-4002  
Celular: +57(310)8157695  
[casbucaramanga@cas.gov.co](mailto:casbucaramanga@cas.gov.co)

### BARRANCABERMEJA

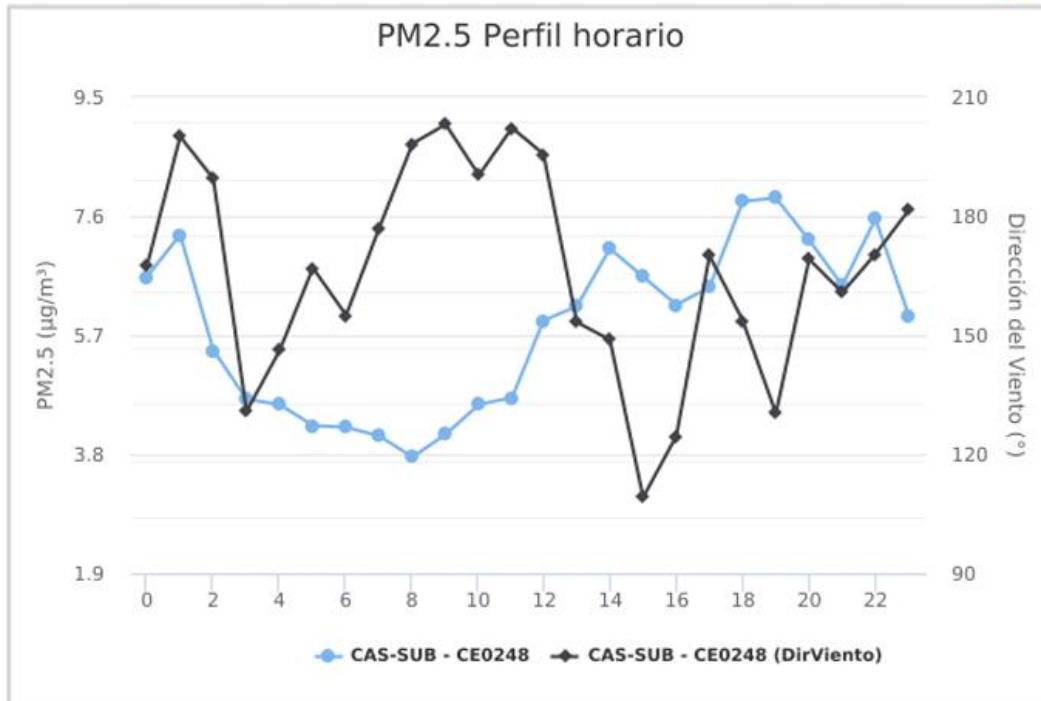
Calle 48 con Cra 28 esquina Barrio Palmira  
Tel:+57 60(7) 7249729 Ext. 5001-5002  
Celular: +57(310)8157696  
[mares@cas.gov.co](mailto:mares@cas.gov.co)

### MALAGA

Carrera 9 N° 11-41 Barrio Centro.  
Tel:+57 60(7) 7249729 Ext. 6001-6002  
Celular: +57(310)2742600  
[malaga@cas.gov.co](mailto:malaga@cas.gov.co)



**Reporte del componente ambiental Aire**



Estación	Equipo	Mínimo	Máximo	Promedio aritmético
CAS-Sub Estación Bomberos	CE0248	3.7	7.9	5.8
CAS-Sub Estación Bomberos (DirViento)	CE0248	109.3	203.2	166.5

**CONCLUSIÓN**

Los niveles de PM2.5 oscilaron entre 1.5 y 19.2 µg/m³, con un promedio de 5.8 µg/m³. Estos valores se ubican en el rango 0-12 µg/m³, correspondiente a la categoría Buena del ICA según la Resolución 2254 de 2017. La calidad del aire fue satisfactoria durante todo el periodo evaluado.

[cas.gov.co](http://cas.gov.co)



Línea Gratuita 018000917600 - [contactenos@cas.gov.co](mailto:contactenos@cas.gov.co) - [@CorporacionAutonomaDeSantanderCAS](https://www.facebook.com/CorporacionAutonomaDeSantanderCAS) - [@CAS\\_SANTANDER](https://twitter.com/CAS_SANTANDER) - [CAS.SANTANDER](https://www.instagram.com/CAS.SANTANDER) - [CAS\\_SANTANDER](https://www.youtube.com/channel/UCAS_SANTANDER)

**GUARENTINA- SAN GIL**

Carrera 12 N° 9-06 Barrio La Playa  
Tel: +57 60(7) 7249729  
Celular: +57(311)2039075  
[contactenos@cas.gov.co](mailto:contactenos@cas.gov.co)

**SOCORRO**

Calle 16 N° 12-36 Barrio Centro  
Tel: +57 60(7) 7249729 Ext. 2001-2002  
Celular: +57(310)6807295  
[socorro@cas.gov.co](mailto:socorro@cas.gov.co)

**VELEZ**

Carrera 2 N° 8-71 Barrio Palmira  
Tel: +57 60(7) 7249729 Ext. 3001-3002  
Celular: +57(310)6157697  
[velez@cas.gov.co](mailto:velez@cas.gov.co)

**BUCARAMANGA**

Calle 36 N° 26-48 Edificio Sura. Oficina 303 Int.110  
Tel: +57 60(7) 7249729 Ext. 4001-4002  
Celular: +57(310)8157695  
[casbucaramanga@cas.gov.co](mailto:casbucaramanga@cas.gov.co)

**BARRANCABERMEJA**

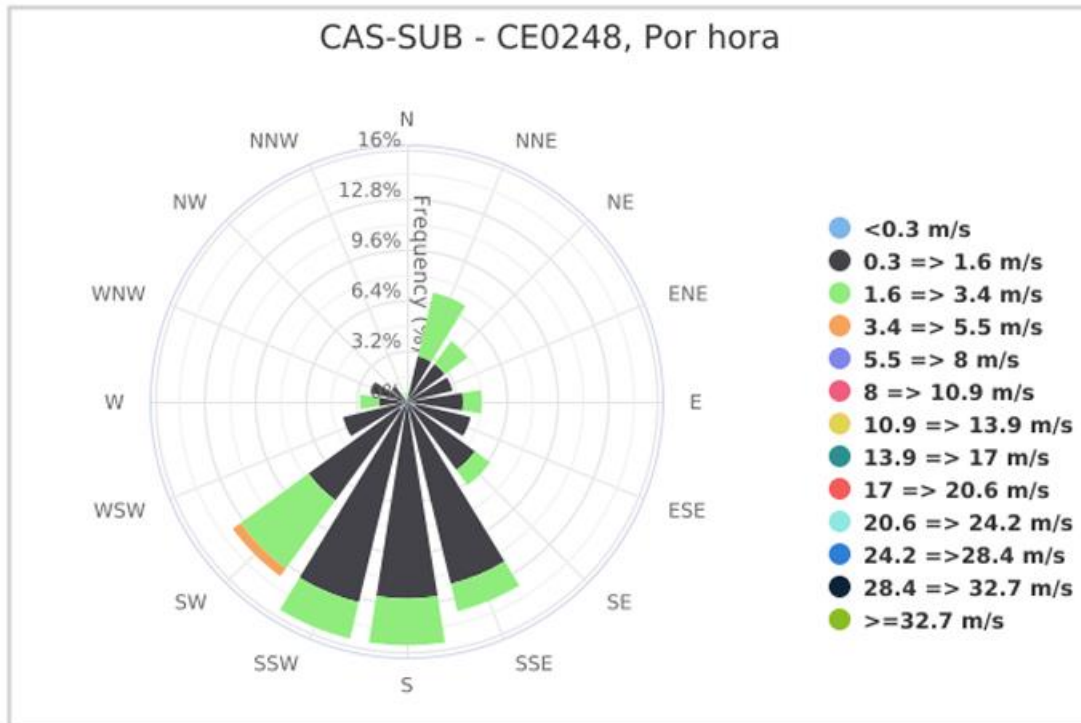
Calle 48 con Cra 28 esquina Barrio Palmira  
Tel: +57 60(7) 7249729 Ext. 5001-5002  
Celular: +57(310)8157696  
[mares@cas.gov.co](mailto:mares@cas.gov.co)

**MALAGA**

Carrera 9 N° 11-41 Barrio Centro.  
Tel: +57 60(7) 7249729 Ext. 6001-6002  
Celular: +57(310)2742600  
[malaga@cas.gov.co](mailto:malaga@cas.gov.co)



**REPORTE METEOROLOGICO**



El viento predominante provino del sur (S) y sur-suroeste (SSW), con frecuencias superiores al 15% cada uno. Las velocidades más comunes estuvieron entre 1.6 y 3.4 m/s y 0.3 a 1.6 m/s, es decir, vientos débiles a moderados.

Esto indica que la dispersión de contaminantes se dirigió principalmente hacia el norte y noreste, con condiciones favorables para la ventilación y baja acumulación de material particulado.

[cas.gov.co](http://cas.gov.co)



Línea Gratuita 018000917600 - [contactenos@cas.gov.co](mailto:contactenos@cas.gov.co) - [@CorporacionAutonomaDeSantanderCAS](https://www.facebook.com/CorporacionAutonomaDeSantanderCAS) - [@CAS\\_SANTANDER](https://www.instagram.com/CAS_SANTANDER) - [CAS.SANTANDER](https://www.facebook.com/CAS.SANTANDER) - [CAS\\_SANTANDER](https://www.youtube.com/CAS_SANTANDER)

**GUANENTINA- SAN GIL**

Carrera 12 N° 9-06 Barrio La Playa  
Tel:+57 60(7) 7249729  
Celular: +57(311)2039075  
[contactenos@cas.gov.co](mailto:contactenos@cas.gov.co)

**SOCORRO**

Calle 16 N° 12-36 Barrio Centro  
Tel:+57 60(7) 7249729 Ext. 2001-2002  
Celular: +57(310)6807295  
[socorro@cas.gov.co](mailto:socorro@cas.gov.co)

**VELEZ**

Carrera 2 N° 8-71 Barrio Palmira  
Tel:+57 60(7) 7249729 Ext. 3001-3002  
Celular: +57(310)6157697  
[velez@cas.gov.co](mailto:velez@cas.gov.co)

**BUCARAMANGA**

Calle 36 N° 26-48 Edificio Sura. Oficina 303 Int.110  
Tel:+57 60(7) 7249729 Ext. 4001-4002  
Celular: +57(310)8157695  
[casbucaramanga@cas.gov.co](mailto:casbucaramanga@cas.gov.co)

**BARRANCABERMEJA**

Calle 48 con Cra 28 esquina Barrio Palmira  
Tel:+57 60(7) 7249729 Ext. 5001-5002  
Celular: +57(310)8157696  
[mares@cas.gov.co](mailto:mares@cas.gov.co)

**MALAGA**

Carrera 9 N° 11-41 Barrio Centro.  
Tel:+57 60(7) 7249729 Ext. 6001-6002  
Celular: +57(310)2742600  
[malaga@cas.gov.co](mailto:malaga@cas.gov.co)



**PERIODO: DEL 26 DE ABRIL AL 02 MAYO**

**ESTACIÓN: CAS- ESCUELA SAN SILVESTRE CE0354.**

**PARÁMETRO: PM10**



**Reporte del componente ambiental Aire**



Estación	Equipo	Mínimo	Máximo	Promedio aritmético
CAS-Escuela San Silvestre	CE0354	16.9	32.8	25.7

[cas.gov.co](http://cas.gov.co)



☎ Línea Gratuita 018000917600 - ✉ [contactenos@cas.gov.co](mailto:contactenos@cas.gov.co) - 🌐 [@CorporacionAutonomaDeSantanderCAS-](http://CorporacionAutonomaDeSantanderCAS-) - 📱 [@CAS\\_SANTANDER-](https://twitter.com/CAS_SANTANDER) - 📺 [CAS.SANTANDER-](https://www.facebook.com/CAS.SANTANDER-) - 📺 [CAS\\_SANTANDER](https://www.facebook.com/CAS_SANTANDER)

**GUARENTINA- SAN GIL**

📍 Carrera 12 N° 9-06 Barrio La Playa  
☎ Tel:+57 60(7) 7249729  
📱 Celular: +57(311)2039075  
✉ [contactenos@cas.gov.co](mailto:contactenos@cas.gov.co)

**SOCORRO**

📍 Calle 16 N° 12-36 Barrio Centro  
☎ Tel:+57 60(7) 7249729 Ext. 2001-2002  
📱 Celular: +57(310)6807295  
✉ [socorro@cas.gov.co](mailto:socorro@cas.gov.co)

**VELEZ**

📍 Carrera 2 N° 8-71 Barrio Palmira  
☎ Tel:+57 60(7) 7249729 Ext. 3001-3002  
📱 Celular: +57(310)6157697  
✉ [velez@cas.gov.co](mailto:velez@cas.gov.co)

**BUCARAMANGA**

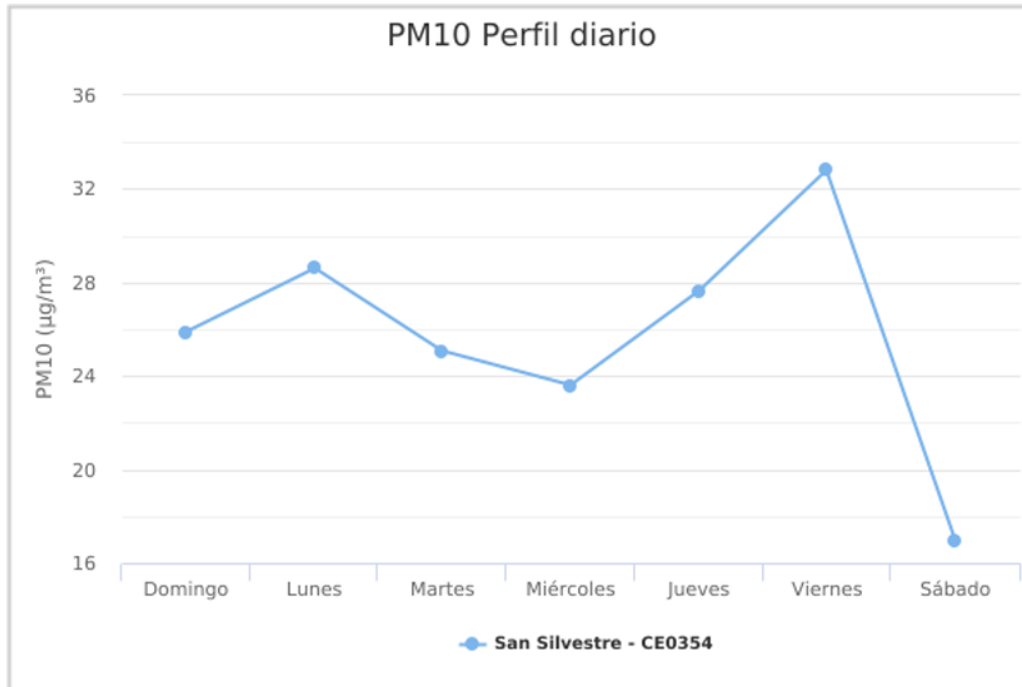
📍 Calle 36 N° 26-48 Edificio Sura. Oficina 303 Int.110  
☎ Tel:+57 60(7) 7249729 Ext. 4001-4002  
📱 Celular: +57(310)8157695  
✉ [casbucaramanga@cas.gov.co](mailto:casbucaramanga@cas.gov.co)

**BARRANCABERMEJA**

📍 Calle 48 con Cra 28 esquina Barrio Palmira  
☎ Tel:+57 60(7) 7249729 Ext. 5001-5002  
📱 Celular: +57(310)8157696  
✉ [mares@cas.gov.co](mailto:mares@cas.gov.co)

**MALAGA**

📍 Carrera 9 N° 11-41 Barrio Centro.  
☎ Tel:+57 60(7) 7249729 Ext. 6001-6002  
📱 Celular: +57(310)2742600  
✉ [malaga@cas.gov.co](mailto:malaga@cas.gov.co)



2026-05-13

Elaboró: Andrés Yesid Gonzales Bueno

1/3



### Reporte del componente ambiental Aire



Estación	Equipo	Mínimo	Máximo	Promedio aritmético
CAS-Escuela San Silvestre	CE0354	16.9	32.8	25.7

[cas.gov.co](http://cas.gov.co)



### CONCLUSIÓN

Los niveles de PM10 se mantuvieron entre 16.9 y 32.8 µg/m³, con un promedio de 25.7 µg/m³. Según la Resolución 2254 de 2017, esto corresponde a la categoría Buena del ICA, lo que indica una calidad del aire satisfactoria y sin riesgo para la salud durante el periodo evaluado.



Línea Gratuita 018000917600 - [contactenos@cas.gov.co](mailto:contactenos@cas.gov.co) - [@CorporacionAutonomaDeSantanderCAS](https://www.facebook.com/CorporacionAutonomaDeSantanderCAS) - [@CAS\\_SANTANDER](https://twitter.com/CAS_SANTANDER) - [CAS.SANTANDER](https://www.instagram.com/CAS.SANTANDER) - [CAS\\_SANTANDER](https://www.youtube.com/channel/UCAS_SANTANDER)

#### GUARENTINA- SAN GIL

Carrera 12 N° 9-06 Barrio La Playa  
Tel: +57 60(7) 7249729  
Celular: +57(311)2039075  
[contactenos@cas.gov.co](mailto:contactenos@cas.gov.co)

#### SOCORRO

Calle 16 N° 12-36 Barrio Centro  
Tel: +57 60(7) 7249729 Ext. 2001-2002  
Celular: +57(310)6807295  
[socorro@cas.gov.co](mailto:socorro@cas.gov.co)

#### VELEZ

Carrera 2 N° 8-71 Barrio Palmira  
Tel: +57 60(7) 7249729 Ext. 3001-3002  
Celular: +57(310)6157697  
[velez@cas.gov.co](mailto:velez@cas.gov.co)

#### BUCARAMANGA

Calle 36 N° 26-48 Edificio Sura. Oficina 303 Int.110  
Tel: +57 60(7) 7249729 Ext. 4001-4002  
Celular: +57(310)8157695  
[casbucaramanga@cas.gov.co](mailto:casbucaramanga@cas.gov.co)

#### BARRANCABERMEJA

Calle 48 con Cra 28 esquina Barrio Palmira  
Tel: +57 60(7) 7249729 Ext. 5001-5002  
Celular: +57(310)8157696  
[mares@cas.gov.co](mailto:mares@cas.gov.co)

#### MALAGA

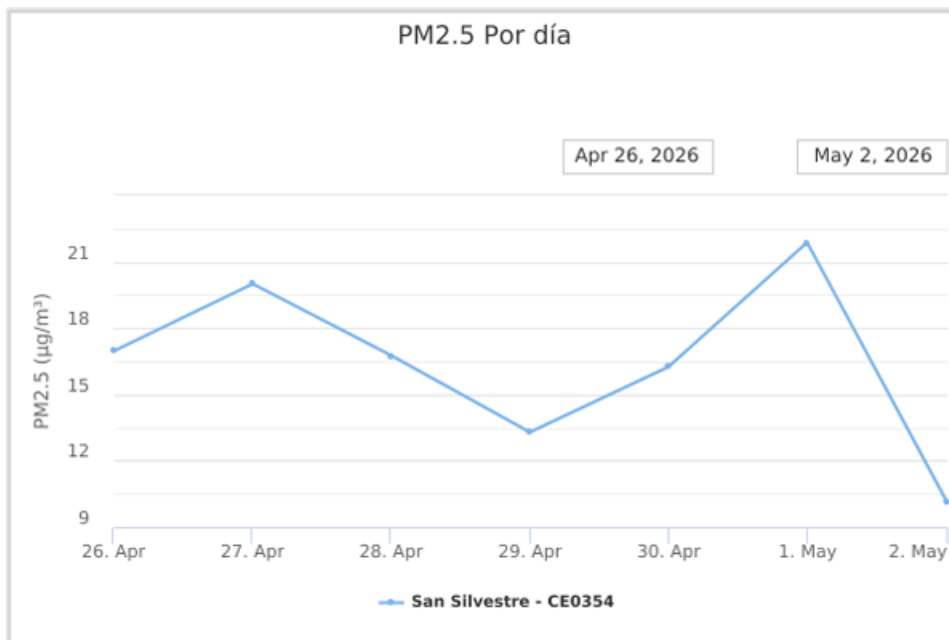
Carrera 9 N° 11-41 Barrio Centro.  
Tel: +57 60(7) 7249729 Ext. 6001-6002  
Celular: +57(310)2742600  
[malaga@cas.gov.co](mailto:malaga@cas.gov.co)



**PERIODO: DEL 26 DE ABRIO AL 02 DE MAYO**

**ESTACIÓN: CAS- ESCUELA SAN SILVESTRE CE0354.**

**PARÁMETRO: PM2,5**



Estación	Equipo	Mínimo	Máximo	Promedio aritmético
CAS-Escuela San Silvestre	CE0354	10.1	21.8	16.4

[cas.gov.co](http://cas.gov.co)



Línea Gratuita 018000917600 - [contactenos@cas.gov.co](mailto:contactenos@cas.gov.co) - [@CorporacionAutonomaDeSantanderCAS](https://www.facebook.com/CorporacionAutonomaDeSantanderCAS/) - [@CAS\\_SANTANDER](https://twitter.com/CAS_SANTANDER) - [CAS.SANTANDER](https://www.instagram.com/CAS.SANTANDER/) - [CAS\\_SANTANDER](https://www.youtube.com/channel/UCAS_SANTANDER)

**GUARENTINA- SAN GIL**

Carrera 12 N° 9-06 Barrio La Playa  
Tel: +57 60(7) 7249729  
Celular: +57(311)2039075  
[contactenos@cas.gov.co](mailto:contactenos@cas.gov.co)

**SOCORRO**

Calle 16 N° 12-36 Barrio Centro  
Tel: +57 60(7) 7249729 Ext. 2001-2002  
Celular: +57(310)6807295  
[socorro@cas.gov.co](mailto:socorro@cas.gov.co)

**VELEZ**

Carrera 2 N° 8-71 Barrio Palmira  
Tel: +57 60(7) 7249729 Ext. 3001-3002  
Celular: +57(310)6157697  
[velez@cas.gov.co](mailto:velez@cas.gov.co)

**BUCARAMANGA**

Calle 36 N° 26-48 Edificio Sura. Oficina 303 Int.110  
Tel: +57 60(7) 7249729 Ext. 4001-4002  
Celular: +57(310)8157695  
[casbucaramanga@cas.gov.co](mailto:casbucaramanga@cas.gov.co)

**BARRANCABERMEJA**

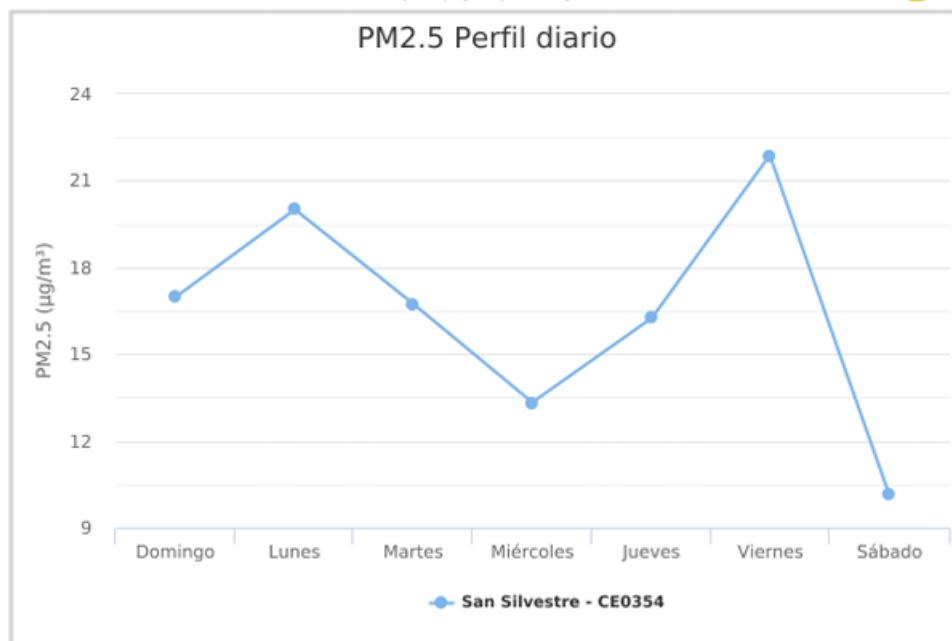
Calle 48 con Cra 28 esquina Barrio Palmira  
Tel: +57 60(7) 7249729 Ext. 5001-5002  
Celular: +57(310)8157696  
[mares@cas.gov.co](mailto:mares@cas.gov.co)

**MALAGA**

Carrera 9 N° 11-41 Barrio Centro.  
Tel: +57 60(7) 7249729 Ext. 6001-6002  
Celular: +57(310)2742600  
[malaga@cas.gov.co](mailto:malaga@cas.gov.co)



**Reporte del componente ambiental Aire**



Estación	Equipo	Mínimo	Máximo	Promedio aritmético
CAS-Escuela San Silvestre	CE0354	10.1	21.8	16.4

**CONCLUSIÓN**

Los niveles de PM2.5 oscilaron entre 10.1 y 21.8 µg/m³, con un promedio de 16.4 µg/m³. Según la Resolución 2254 de 2017, esto se ubica en el rango 12.1-35.4 µg/m³, correspondiente a la categoría Aceptable del ICA. Esto indica una calidad del aire que puede generar molestias leves en grupos sensibles, pero es aceptable para la población general.

[cas.gov.co](http://cas.gov.co)



Línea Gratuita 018000917600 - [contactenos@cas.gov.co](mailto:contactenos@cas.gov.co) - [@CorporacionAutonomaDeSantanderCAS](https://www.facebook.com/CorporacionAutonomaDeSantanderCAS) - [@CAS\\_SANTANDER](https://twitter.com/CAS_SANTANDER) - [CAS.SANTANDER](https://www.instagram.com/CAS.SANTANDER) - [CAS\\_SANTANDER](https://www.youtube.com/channel/UCAS_SANTANDER)

**GUARENTINA- SAN GIL**

**SOCORRO**

**VELEZ**

**BUCARAMANGA**

**BARRANCABERMEJA**

**MALAGA**

Carrera 12 N° 9-06 Barrio La Playa  
Tel: +57 60(7) 7249729  
Celular: +57(311)2039075  
[contactenos@cas.gov.co](mailto:contactenos@cas.gov.co)

Calle 16 N° 12-36 Barrio Centro  
Tel: +57 60(7) 7249729 Ext. 2001-2002  
Celular: +57(310)6807295  
[socorro@cas.gov.co](mailto:socorro@cas.gov.co)

Carrera 2 N° 8-71 Barrio Palmira  
Tel: +57 60(7) 7249729 Ext. 3001-3002  
Celular: +57(310)6157697  
[velez@cas.gov.co](mailto:velez@cas.gov.co)

Calle 36 N° 26-48 Edificio Sura. Oficina 303 Int.110  
Tel: +57 60(7) 7249729 Ext. 4001-4002  
Celular: +57(310)8157695  
[casbucaramanga@cas.gov.co](mailto:casbucaramanga@cas.gov.co)

Calle 48 con Cra 28 esquina Barrio Palmira  
Tel: +57 60(7) 7249729 Ext. 5001-5002  
Celular: +57(310)8157696  
[mares@cas.gov.co](mailto:mares@cas.gov.co)

Carrera 9 N° 11-41 Barrio Centro.  
Tel: +57 60(7) 7249729 Ext. 6001-6002  
Celular: +57(310)2742600  
[malaga@cas.gov.co](mailto:malaga@cas.gov.co)



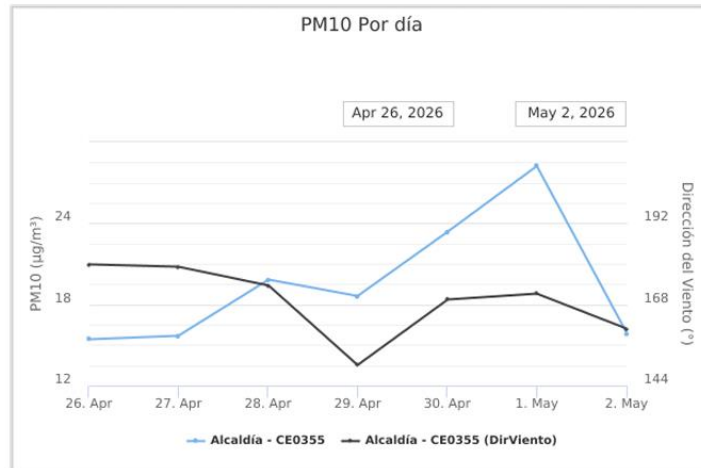
**PERIODO: DEL 26 DE ABRIL AL 02 DE MAYO**

**ESTACIÓN: ALCALDÍA CE0355**

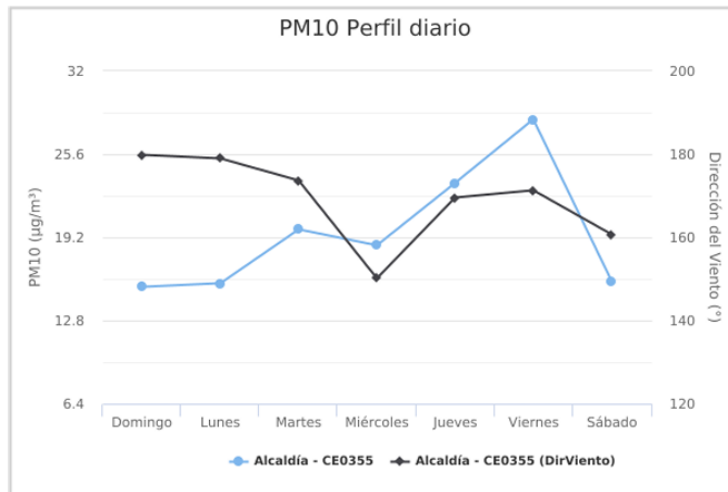
**PARÁMETRO: PM10**



**Reporte del componente ambiental Aire**



Estación	Equipo	Mínimo	Máximo	Promedio aritmético
CAS-Alcaldía	CE0355	15.4	28.2	19.5
CAS-Alcaldía (DirViento)	CE0355	150.1	179.8	169.1



2026-05-13

Elaboró: Andrés Yesid Gonzales Bueno

1/4

[cas.gov.co](http://cas.gov.co)



**Reporte del componente ambiental Aire**



Estación	Equipo	Mínimo	Máximo	Promedio aritmético
CAS-Alcaldía	CE0355	15.4	28.2	19.5
CAS-Alcaldía (DirViento)	CE0355	150.1	179.8	169.1

Línea Gratuita 018000917600 - [contactenos@cas.gov.co](mailto:contactenos@cas.gov.co) - [@CorporacionAutonomaDeSantanderCAS](https://www.facebook.com/CorporacionAutonomaDeSantanderCAS/) - [@CAS\\_SANTANDER](https://www.instagram.com/CAS_SANTANDER/) - [CAS.SANTANDER](https://www.facebook.com/CAS.SANTANDER/) - [CAS\\_SANTANDER](https://www.facebook.com/CAS_SANTANDER/)

**GUANENTINA- SAN GIL**

Carrera 12 N° 9-06 Barrio La Playa  
Tel: +57 60(7) 7249729  
Celular: +57(311)2039075  
[contactenos@cas.gov.co](mailto:contactenos@cas.gov.co)

**SOCORRO**

Calle 16 N° 12-36 Barrio Centro  
Tel: +57 60(7) 7249729 Ext 2001-3002  
Celular: +57(310)6807295  
[socorro@cas.gov.co](mailto:socorro@cas.gov.co)

**VELEZ**

Carrera 2 N° 8-71 Barrio Palmira  
Tel: +57 60(7) 7249729 Ext 3001-3002  
Celular: +57(310)6157697  
[velez@cas.gov.co](mailto:velez@cas.gov.co)

**BUCARAMANGA**

Calle 36 N° 26-48 Edificio Sura. Oficina 303 Int.110  
Tel: +57 60(7) 7249729 Ext 4001-4002  
Celular: +57(310)8157695  
[casbucaramanga@cas.gov.co](mailto:casbucaramanga@cas.gov.co)

**BARRANCABERMEJA**

Calle 48 con Cra 28 esquina Barrio Palmira  
Tel: +57 60(7) 7249729 Ext 5001-5002  
Celular: +57(310)8157696  
[mares@cas.gov.co](mailto:mares@cas.gov.co)

**MALAGA**

Carrera 9 N° 11-41 Barrio Centro.  
Tel: +57 60(7) 7249729 Ext 6001-6002  
Celular: +57(310)2742600  
[malaga@cas.gov.co](mailto:malaga@cas.gov.co)



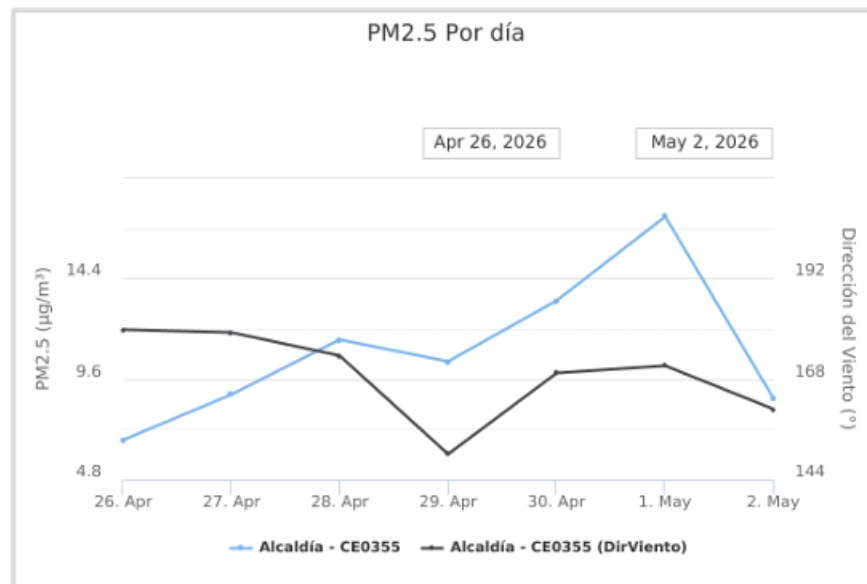
## CONCLUSIÓN

Los niveles de PM10 oscilaron entre 15.4 y 28.2  $\mu\text{g}/\text{m}^3$ , con un promedio de 19.5  $\mu\text{g}/\text{m}^3$ . Según la Resolución 2254 de 2017, esto corresponde a la categoría Buena del ICA, indicando una calidad del aire satisfactoria y sin riesgo para la salud durante el periodo evaluado.

**PERIODO: DEL 26 DE ABRIL AL 02 DE MAYO**

**ESTACIÓN: ALCALDÍA CE0355**

**PARÁMETRO: PM2,5**



Estación	Equipo	Mínimo	Máximo	Promedio aritmético
CAS-Alcaldía	CE0355	6.6	17.3	10.9
CAS-Alcaldía (DirViento)	CE0355	150.1	179.8	169.1

[cas.gov.co](http://cas.gov.co)



Línea Gratuita 018000917600 - [contactenos@cas.gov.co](mailto:contactenos@cas.gov.co) - [@CorporacionAutonomaDeSantanderCAS](https://www.facebook.com/CorporacionAutonomaDeSantanderCAS/) - [@CAS\\_SANTANDER](https://www.instagram.com/CAS_SANTANDER/) - [CAS.SANTANDER](https://www.facebook.com/CAS.SANTANDER/) - [CAS\\_SANTANDER](https://www.facebook.com/CAS_SANTANDER/)

**GUANENTINA- SAN GIL**

Carrera 12 N° 9-06 Barrio La Playa  
Tel:+57 60(7) 7249729  
Celular: +57(311)2039075  
[contactenos@cas.gov.co](mailto:contactenos@cas.gov.co)

**SOCORRO**

Calle 16 N° 12-36 Barrio Centro  
Tel:+57 60(7) 7249729 Ext. 2001-2002  
Celular: +57(310)6807295  
[socorro@cas.gov.co](mailto:socorro@cas.gov.co)

**VELEZ**

Carrera 2 N° 8-71 Barrio Palmira  
Tel:+57 60(7) 7249729 Ext. 3001-3002  
Celular: +57(310)6157697  
[velez@cas.gov.co](mailto:velez@cas.gov.co)

**BUCARAMANGA**

Calle 36 N° 26-48 Edificio Sura. Oficina 303 Int.110  
Tel:+57 60(7) 7249729 Ext. 4001-4002  
Celular: +57(310)8157695  
[casbucaramanga@cas.gov.co](mailto:casbucaramanga@cas.gov.co)

**BARRANCABERMEJA**

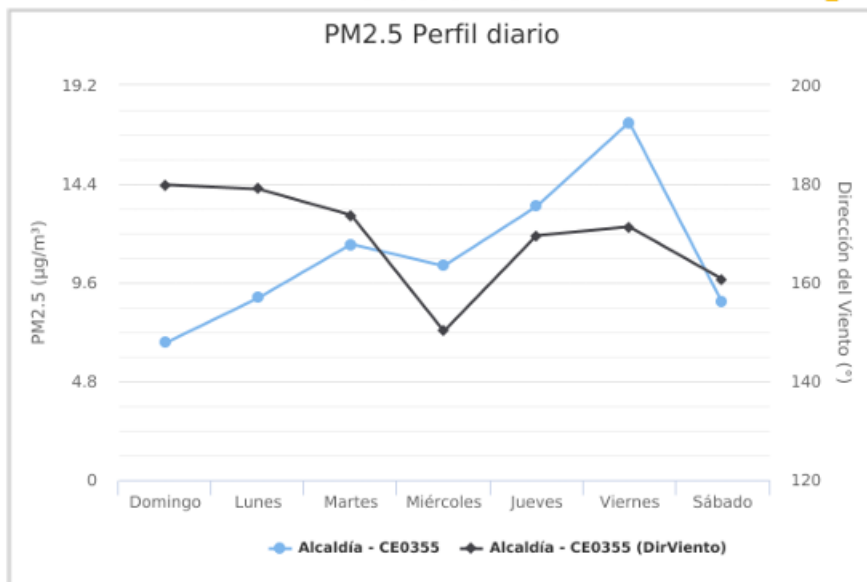
Calle 48 con Cra 28 esquina Barrio Palmira  
Tel:+57 60(7) 7249729 Ext. 5001-5002  
Celular: +57(310)8157696  
[mares@cas.gov.co](mailto:mares@cas.gov.co)

**MALAGA**

Carrera 9 N° 11-41 Barrio Centro.  
Tel:+57 60(7) 7249729 Ext. 6001-6002  
Celular: +57(310)2742600  
[malaga@cas.gov.co](mailto:malaga@cas.gov.co)



**Reporte del componente ambiental Aire**



Estación	Equipo	Mínimo	Máximo	Promedio aritmético
CAS-Alcaldía	CE0355	6.6	17.3	10.9
CAS-Alcaldía (DirViento)	CE0355	150.1	179.8	169.1

**CONCLUSIÓN**

Los niveles de PM2.5 oscilaron entre 6.6 y 17.3 µg/m³, con un promedio de 10.9 µg/m³. Según la Resolución 2254 de 2017, esto se ubica en el rango 0-12 µg/m³, correspondiente a la categoría Buena del ICA. La calidad del aire fue satisfactoria durante todo el periodo evaluado.

[cas.gov.co](http://cas.gov.co)



Línea Gratuita 018000917600 - [contactenos@cas.gov.co](mailto:contactenos@cas.gov.co) - [@CorporacionAutonomaDeSantanderCAS](https://www.facebook.com/CorporacionAutonomaDeSantanderCAS/) - [@CAS\\_SANTANDER](https://www.instagram.com/CAS_SANTANDER/) - [CAS.SANTANDER](https://www.facebook.com/CAS.SANTANDER/) - [CAS\\_SANTANDER](https://www.facebook.com/CAS_SANTANDER/)

**GUARENTINA- SAN GIL**

**SOCORRO**

**VELEZ**

**BUCARAMANGA**

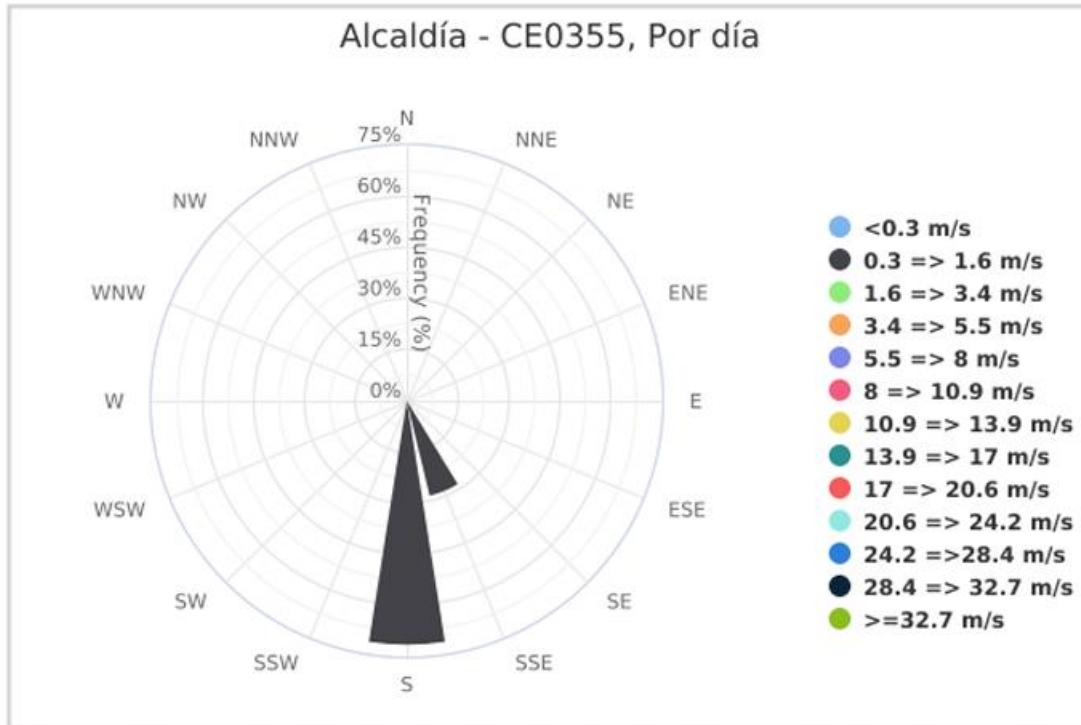
**BARRANCABERMEJA**

**MALAGA**

Carrera 12 N° 9-06 Barrio La Playa | Calle 16 N° 12-36 Barrio Centro | Carrera 2 N° 8-71 Barrio Palmira | Calle 36 N° 26-48 Edificio Sura. Oficina 303 Int.110 | Calle 48 con Cra 28 esquina Barrio Palmira | Carrera 9 N° 11-41 Barrio Centro.  
 Tel:+57 60(7) 7249729 | Tel:+57 60(7) 7249729 Ext. 2001-2002 | Tel:+57 60(7) 7249729 Ext. 3001-3002 | Tel:+57 60(7) 7249729 Ext. 4001-4002 | Tel:+57 60(7) 7249729 Ext. 5001-5002 | Tel:+57 60(7) 7249729 Ext. 6001-6002  
 Celular: +57(311)2039075 | Celular: +57(310)6807295 | Celular: +57(310)6157697 | Celular: +57(310)8157695 | Celular: +57(310)8157696 | Celular: +57(310)2742600  
[contactenos@cas.gov.co](mailto:contactenos@cas.gov.co) | [socorro@cas.gov.co](mailto:socorro@cas.gov.co) | [velez@cas.gov.co](mailto:velez@cas.gov.co) | [casbucaramanga@cas.gov.co](mailto:casbucaramanga@cas.gov.co) | [mares@cas.gov.co](mailto:mares@cas.gov.co) | [malaga@cas.gov.co](mailto:malaga@cas.gov.co)



**REPORTE METEOROLOGICO**



**CONCLUSIÓN**

El viento predominó claramente desde el sur (S), con una frecuencia cercana al 70%. Las velocidades más frecuentes estuvieron entre 0.3 y 1.6 m/s, es decir, vientos débiles.

Esto indica que los contaminantes se dispersaron principalmente hacia el norte, con condiciones que favorecen la ventilación y limitan la acumulación local de material particulado.

[cas.gov.co](http://cas.gov.co)



☎ Línea Gratuita 018000917600 - ✉ [contactenos@cas.gov.co](mailto:contactenos@cas.gov.co) - 🌐 [@CorporacionAutonomaDeSantanderCAS-](http://CorporacionAutonomaDeSantanderCAS-) - 📱 [@CAS\\_SANTANDER-](https://www.instagram.com/CAS_SANTANDER-) - 📺 [CAS.SANTANDER-](https://www.facebook.com/CAS.SANTANDER-) - 📺 [CAS\\_SANTANDER](https://www.youtube.com/CAS_SANTANDER)

**GUARENTINA- SAN GIL**

📍 Carrera 12 N° 9-06 Barrio La Playa  
☎ Tel:+57 60(7) 7249729  
📱 Celular: +57(311)2039075  
✉ [contactenos@cas.gov.co](mailto:contactenos@cas.gov.co)

**SOCORRO**

📍 Calle 16 N° 12-36 Barrio Centro  
☎ Tel:+57 60(7) 7249729 Ext. 2001-2002  
📱 Celular: +57(310)6807295  
✉ [socorro@cas.gov.co](mailto:socorro@cas.gov.co)

**VELEZ**

📍 Carrera 2 N° 8-71 Barrio Palmira  
☎ Tel:+57 60(7) 7249729 Ext. 3001-3002  
📱 Celular: +57(310)6157697  
✉ [velez@cas.gov.co](mailto:velez@cas.gov.co)

**BUCARAMANGA**

📍 Calle 36 N° 26-48 Edificio Sura. Oficina 303 Int.110  
☎ Tel:+57 60(7) 7249729 Ext. 4001-4002  
📱 Celular: +57(310)8157695  
✉ [casbucaramanga@cas.gov.co](mailto:casbucaramanga@cas.gov.co)

**BARRANCABERMEJA**

📍 Calle 48 con Cra 28 esquina Barrio Palmira  
☎ Tel:+57 60(7) 7249729 Ext. 5001-5002  
📱 Celular: +57(310)8157696  
✉ [mares@cas.gov.co](mailto:mares@cas.gov.co)

**MALAGA**

📍 Carrera 9 N° 11-41 Barrio Centro.  
☎ Tel:+57 60(7) 7249729 Ext. 6001-6002  
📱 Celular: +57(310)2742600  
✉ [malaga@cas.gov.co](mailto:malaga@cas.gov.co)



## CONCLUSIONES

A continuación, se presentan las conclusiones derivadas del análisis de los datos de material particulado PM10 y PM2.5 y del comportamiento de la dirección del viento en las estaciones evaluadas, con el fin de sintetizar las principales tendencias observadas durante el periodo de monitoreo y establecer una visión general del estado de la calidad del aire en el área de estudio.

### CAS-Sub-Estación Bomberos CE0248

- Los niveles de PM10 y PM2.5 se mantuvieron en categoría Buena con promedios de 11.9  $\mu\text{g}/\text{m}^3$  y 5.8  $\mu\text{g}/\text{m}^3$  respectivamente. El viento predominante del sur favoreció la dispersión de contaminantes. Calidad del aire satisfactoria sin riesgo para la salud.

### CAS-Escuela San Silvestre CE0354

- PM10 en categoría Buena con promedio de 25.7  $\mu\text{g}/\text{m}^3$ . PM2.5 en categoría Aceptable con promedio de 16.4  $\mu\text{g}/\text{m}^3$ . La calidad del aire fue aceptable para la población general, con posibles molestias leves en grupos sensibles.

### CAS-Alcaldía CE0355

- PM10 y PM2.5 registraron categoría Buena con promedios de 19.5  $\mu\text{g}/\text{m}^3$  y 10.9  $\mu\text{g}/\text{m}^3$ . El viento del sur con velocidad débil-moderada permitió una ventilación adecuada. No se evidenció afectación a la calidad del aire.

Es el informe de,

**Andrés Yesid Gonzales Bueno**

*Profesional - esp. SPL*

[cas.gov.co](http://cas.gov.co)



☎ Línea Gratuita 018000917600 - ✉ [contactenos@cas.gov.co](mailto:contactenos@cas.gov.co) - 📍 @CorporacionAutonomaDeSantanderCAS- 📧 @CAS\_SANTANDER- 📺 CAS.SANTANDER- 📺 CAS\_SANTANDER

#### GUARENTINA- SAN GIL

📍 Carrera 12 N° 9-06 Barrio La Playa  
☎ Tel:+57 60(7) 7249729  
📞 Celular: +57(311)2039075  
✉ [contactenos@cas.gov.co](mailto:contactenos@cas.gov.co)

#### SOCORRO

📍 Calle 16 N° 12-36 Barrio Centro  
☎ Tel:+57 60(7) 7249729 Ext. 2001-2002  
📞 Celular: +57(310)6807295  
✉ [socorro@cas.gov.co](mailto:socorro@cas.gov.co)

#### VELEZ

📍 Carrera 2 N° 8-71 Barrio Palmira  
☎ Tel:+57 60(7) 7249729 Ext. 3001-3002  
📞 Celular: +57(310)6157697  
✉ [velez@cas.gov.co](mailto:velez@cas.gov.co)

#### BUCARAMANGA

📍 Calle 36 N° 26-48 Edificio Sura. Oficina 303 Int.110  
☎ Tel:+57 60(7) 7249729 Ext. 4001-4002  
📞 Celular: +57(310)8157695  
✉ [casbucaramanga@cas.gov.co](mailto:casbucaramanga@cas.gov.co)

#### BARRANCABERMEJA

📍 Calle 48 con Cra 28 esquina Barrio Palmira  
☎ Tel:+57 60(7) 7249729 Ext. 5001-5002  
📞 Celular: +57(310)8157696  
✉ [mares@cas.gov.co](mailto:mares@cas.gov.co)

#### MALAGA

📍 Carrera 9 N° 11-41 Barrio Centro.  
☎ Tel:+57 60(7) 7249729 Ext. 6001-6002  
📞 Celular: +57(310)2742600  
✉ [malaga@cas.gov.co](mailto:malaga@cas.gov.co)